

MIEJSCOWY PLAN ZAGOSPODAROWANIA PRZESTRZENNEGO 20 SOŁECTW GMINY GOŁCZA

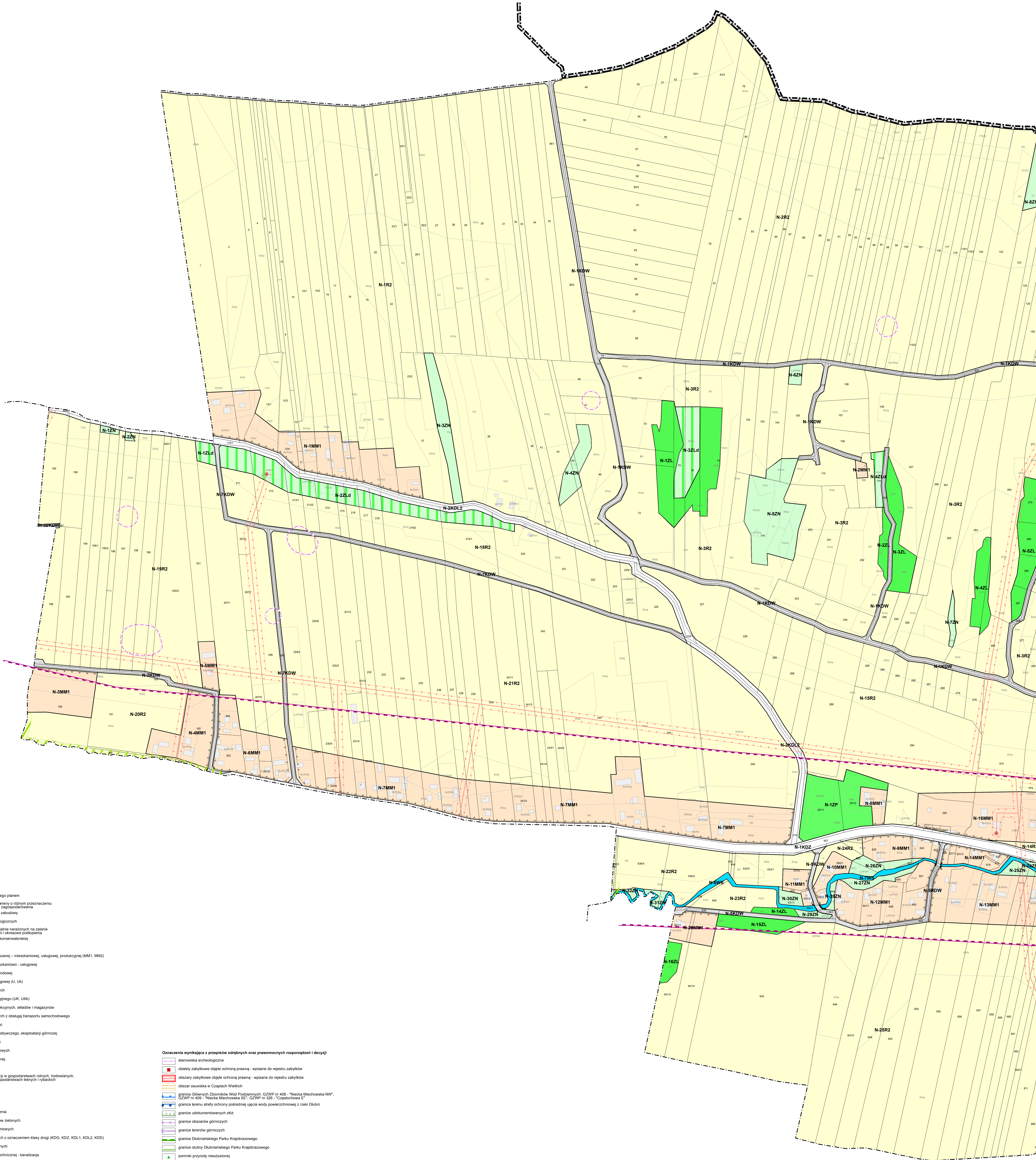
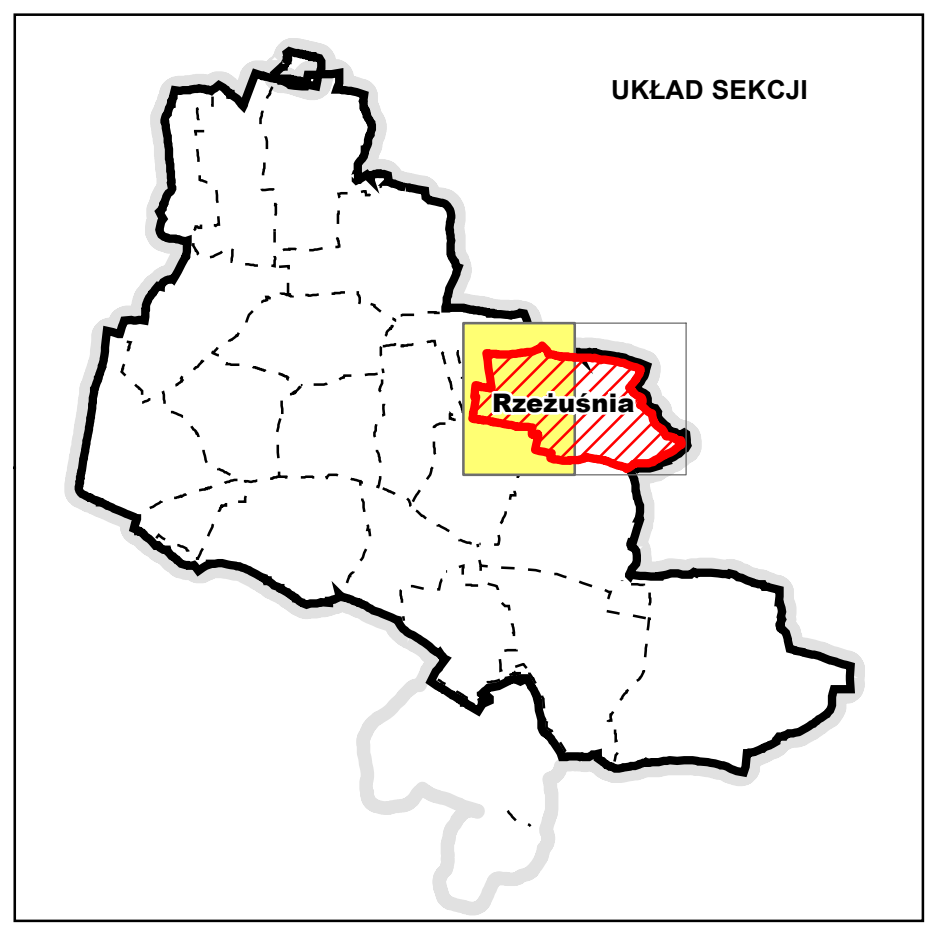
PRZEZNACZENIE I ZASADY ZAGOSPODAROWANIA TERENU

Sołectwo Rzeżuśnia

Załącznik Nr 1/13 do Uchwały Nr

Rady Gminy Gołcza z dnia

Skala 1: 2 000



- ### USTALENIA PLANU
- granicę obszaru objętego planem
 - linię rozgraniczającą tereny o różnym przeznaczeniu lub różnych zasadach zagospodarowania
 - nieprzekraczalne linie zabudowy
 - granice korytarzy ekologicznych
 - strefy terenów potencjalnie narażonych na zalanie wodami powierzchniowymi okresowe gospodarcie
 - granice stref ochrony konserwatorskiej
- ### Przeznaczenie terenów
- MM** tereny zabudowy mieszkanej - mieszkaniowej, usługowej, produkcyjnej (MM1, MM2)
 - MU** tereny zabudowy mieszkaniowo - usługowej
 - BM** tereny zabudowy zagrodowej
 - U** tereny zabudowy usługowej (U, UK)
 - UP** tereny usług publicznych
 - UK** tereny usług kultu religijnego (UK, UKO)
 - P** tereny obiektów produkcyjnych, składów i magazynów
 - KP** tereny usług związanych z obsługą transportu samochodowego
 - US** tereny sportu i turystyki
 - PG** tereny przemysłu wydobywczego, eksploatacji górniczej
 - Zn** tereny powyrobitkowe
 - ZP** tereny zespołów pałacowych
 - ZL** tereny zielone urządzone
 - ZC** tereny omentary
 - RU** tereny obsługi produkcji w gospodarstwach rolnych, hodowlanych, ogrodnictwa oraz gospodarstwach leśnych i rybactwach
 - R1** tereny rolne
 - R2** tereny lasów
 - ZL d** tereny rolne do zalazania
 - ZN** tereny trwałych użytków zielonych
 - WS** tereny wód powierzchniowych
 - KD** tereny dróg publicznych z oznaczeniem klasy drogi (KDG, KDZ, KDL1, KDL2, KDD)
 - KDW** tereny dróg wewnętrznych
 - TK** tereny infrastruktury technicznej - kanalizacja
 - TW** tereny infrastruktury technicznej - wodociąg
 - TT** tereny infrastruktury technicznej - telekomunikacja
 - TG** tereny infrastruktury technicznej - gazociąg wysokiego ciśnienia

- ### Oznaczenia wynikające z przepisów odrębnych oraz prawomocnych rozporządzeń i decyzji
- stanowiska archeologiczne
 - obiekty zabytkowe objęte ochroną prawną - wpisane do rejestru zabytków
 - obszary zabytkowe objęte ochroną prawną - wpisane do rejestru zabytków
 - obszar rezerwa w Czaplach Wielkich
 - granice Głębokich Zbiorników Wód Podziemnych: GZWP nr 408 - "Nieska Michowska NW", GZWP nr 409 - "Nieska Michowska SE", GZWP nr 326 - "Czapłowska E"
 - granice terenu strefy ochrony ujęcia wody powierzchniowej z rzeki Dłubi
 - granice udokumentowanych 2602
 - granice obszarów górniczych
 - granice terenów górniczych
 - granice Dłubińskiego Parku Krajobrazowego
 - granice otuliny Dłubińskiego Parku Krajobrazowego
 - pomniki przyrody niezwykłej
 - granice pasów izolujących tereny omentary
 - granice aglomeracji Gołcza - Rzeżuśnia
 - koligowe tereny zamknięte
- ### Oznaczenia o charakterze informacyjnym, nie będące ustaleniami planu
- granice administracyjne gminy
 - granice administracyjne obszarów ewidencyjnych
 - wody powierzchniowe płynące
 - mosty i przepusty drogowe
 - granice obszarów perspektywicznych 2602
 - linie energetyczne wysokiego napięcia 110kV ze strefą techniczną
 - linie energetyczne średniego napięcia 15kV ze strefą techniczną
 - stacje transformatorowe SN/NN
 - planowany przebieg gazociągu wysokiego ciśnienia wraz z kablem świałowodowym, stworniczą infrastrukturą łączyjącą oraz strefą kontrolowaną
 - orientacyjna lokalizacja budynków wg Bazy Danych Obiektów Topograficznych